



DU8053Z  
DU8055Z  
DU8057Z  
DK8155Z

业界最轻大型展演  
双激光投影机

## 产品概述

凭借 Vivitek 最新的双激光技术，全新 D8000Z 系列提供高达 23,750 流明和真正的 4K+ 分辨率，充分展现明亮清晰的影像细节。此系列内建几何校正工具、边缘融合和曲面功能，易于调整投影机之间影像融合。该系列高亮度投影机专为大型展场而设计，支持八种不同的焦段并带镜头位置记忆的电动镜头、360 度多向投影、24/7 全天候运行能力，提供灵活多样的安装弹性。



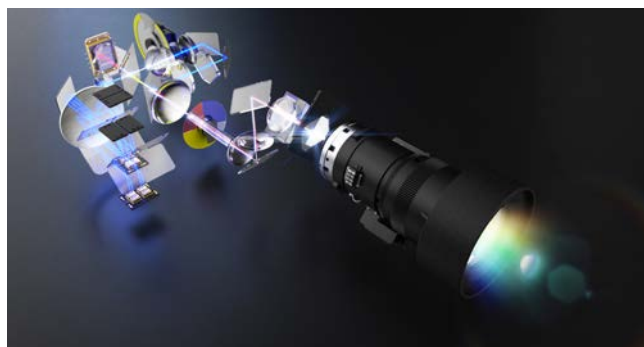


## 产品特点

### 超高亮度及双激光技术



Vivitek 最新激光光源技术，采用双色（蓝 + 红）激光设计，D8000Z 系列具有高达 23,750 流明的高亮度和 3,000,000:1 的高对比度度，可打造最惊人的影像质量。



### 边缘融合功能



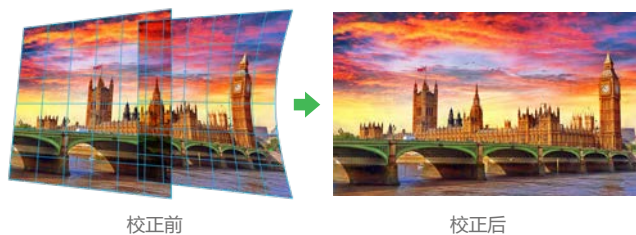
D8000Z 系列自带边缘融合功能，通过多台投影机同时投影，可无缝拼接成完美的巨幅影像。



### 几何校正功能



D8000Z 系列几何校正功能，透过网格可提供高度精确的图像校正与调整，使安装更有弹性。



### PJ-Control: 拼接融合自动更正



Vivitek 的 PJ-Control 控制软件专为 Vivitek 投影机而设计，其 Smart assist 支持自动更正功能，该软件可同时对多个投影机进行管理，透过手机安装 ViviCam App 辅助做拼接融合、堆栈及色彩自动更正。



### 4K+ 分辨率 (仅限 DK8155Z)



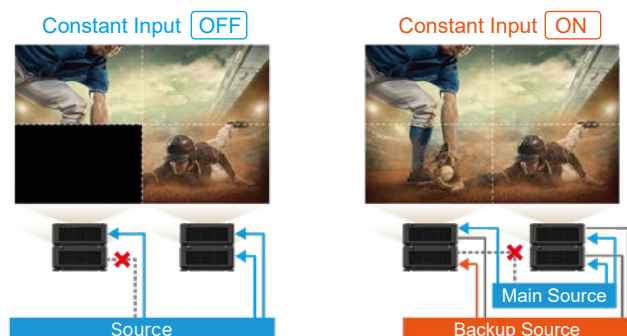
DK8155Z 高阶激光投影机提供卓越的 4K+ 影像画质，并支持 16:10 的宽高比和高达 15,000 流明的亮度，带来出色的细节和令人惊叹的 830 万像素视觉效果。



### 讯号源回复设计 (恒定输入)



D8000 系列支持讯号源回复设计 (constant Input)，为 Vivitek 投影机提供备源保护机制。当现场活动显示影像遗失讯号时，投影机将自动切换到备份讯号源，使画面显示不间断。



## 产品规格表

型号	DU8053Z	DU8055Z	DU8057Z	DK8155Z
显示类型 / 芯片规格	DLP Single Chip 0.8"	DLP Single Chip 0.8"	DLP Single Chip 0.8"	DLP Single Chip 0.8"
亮度	14,000 Lumens	16,000 Lumens	23,750 Lumens	15,000 Lumens
分辨率	WUXGA (1920x1200)	WUXGA (1920x1200)	WUXGA (1920x1200)	4K+ (3840x2400)
动态对比	3,000,000:1			
光源	Laser Phosphor			
光源寿命 (Normal/Eco)	20,000 / 30,000 hrs			
原生宽高比	16:10			
投射比	Std Lens: 1.4~2.11: 1			
缩放比	1.5:1			
梯形校正	Vertical: ±60°, Horizontal ±20°			
Projection Offset	N/A			
投影尺寸	60~500"			
喇叭	N/A			
I/O 连接埠	HDMI v2.0 (x2) (HDCP v2.2 Compliant), Display Port 1.2 x2, DVI-D x1, 3G SDI-In/Out, 3D Sync In/Out, 3D IR Sync Out x1, RS232-in /out, 12v Trigger, Wired Remote in/out, USB 5V2A, HDBaseT™x1 (VS2000), LAN (RJ45) x1			HDMI v2.0 (x2) (HDCP v2.2 Compliant), Display Port 1.2 x2, 12G SDI-In/Out, RS232-in /out, 12v Trigger, Wired Remote in/out, USB 5V2A , HDBaseT™x1 (VS2000), LAN (RJ45) x1
尺寸 (宽 x 高 x 深)	591x500x216mm (23.3"x19.7"x8.6")			
重量	29.4 kg (64.8 lbs)	29.4 kg (64.8 lbs)	30 kg (66.14 lbs)	29.4 kg (64.8 lbs)
电源	AC 100-240V, 50/60Hz			
功耗	860W@100Vac, 830W@240Vac (Normal Mode), <0.5W (Standby Mode), <3W (LAN Standby Mode)	950W@100Vac, 900W@240Vac (Normal Mode), <0.5W (Standby Mode), <3W (LAN Standby Mode)	1200W@100Vac, 1400W@240Vac (Normal Mode), <0.5W (Standby Mode), <3W (LAN Standby Mode)	1024W@100Vac, 990W@240Vac (Normal Mode), <0.5W (Standby Mode), <3W (LAN Standby Mode)



Visit [www.vivitekcorp.com](http://www.vivitekcorp.com) for more product info  
Copyright (c) 2026 Delta Electronics, Inc. All Rights Reserved

A brand of  DELTA